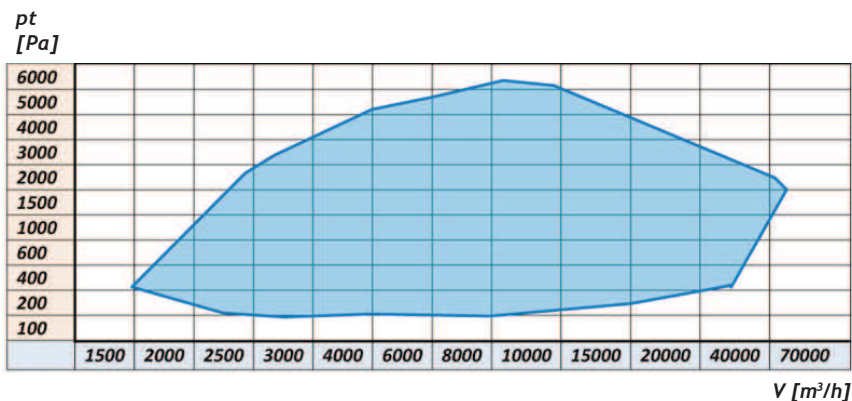
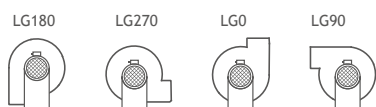


## 5.7 Ventilátory řady FORT - PRK

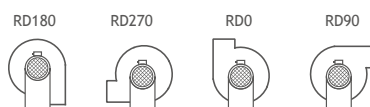


Polohy spirálních skříní při pohledu ze strany motoru

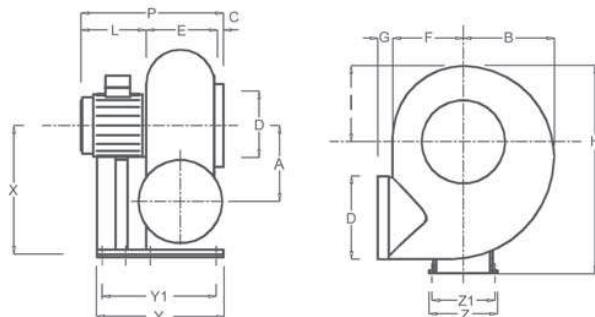
Provedení - LG



Provedení - RD



Rozměrové schéma řady FORT - PRK



Ventilátory (PRK 50, 56, 63) je možné dodat v materiálové variantě oběžného kola - nerez/PP (polypropylen).

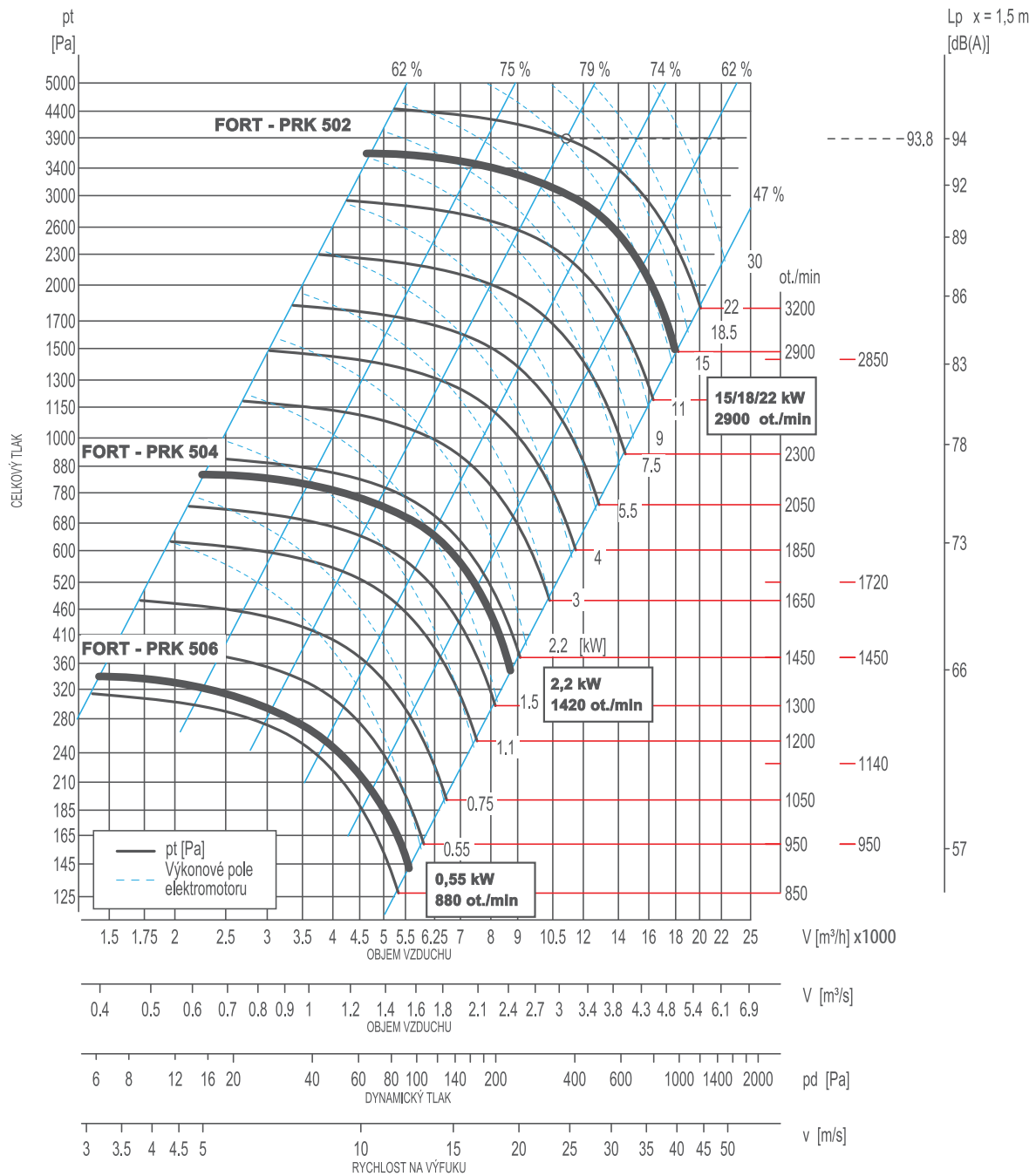
Příklad značení:

FORT-PRK 502 - oběžné kolo nerez  
FORT-PRK 502 pp - oběžné kolo PP

Rozměrové schéma je ilustrativní. Rozměry uvedeny v [mm].  
V případě požadavků na přesné rozměry nás kontaktujte.

Typ	Motor		A	B	C	D	E	F	G	H	X	I	L	P	Y1	Y	Z1	Z		
	kW	ot./min																		
FORT-PRK 502	15/18 22	2900	360	460	50	400	355	355	80	1025	630	395	550	955	733	783	385	435		
FORT-PRK 504	2,2	1420	360	460	50	400	355	355	80				325	730	585	635	290	340	440	490
FORT-PRK 506	0,55	880	360	460	50	400	355	355	80				240	645	585	635	440	490	440	490
FORT-PRK 562	18,5	2920	410	490	50	450	365	380	80	1120	710	410	550	965	788	838	440	490		
	22												600	1015	858	908	440	490		
30	640	1055	928	978	540	590														
FORT-PRK 564	4	1430	410	490	50	450	365	380	80	330	745	645	695	289	340	289	340			
FORT-PRK 566	1,1	880	410	490	50	450	365	380	80	290	705	645	695	289	340	289	340			
FORT-PRK 632	22	2920	445	610	50	500	415	420	80	1305	800	505	600	1065	903	953	440	490		
	30/37												640	1105	973	1023	540	590		
FORT-PRK 634	5,5	1450	445	610	50	500	415	420	80				400	865	690	740	337	387	337	387
FORT-PRK 636	2,2	950	445	610	50	500	415	420	80	330	795	690	740	337	387	337	387			
FORT-PRK 804	22	1450	665	820	80	700	590	590	100	1590	950	640	600	1270	813	893	862	942		
FORT-PRK 806	7,5	955	665	820	80	700	590	590	100				510	1180	690	770	862	942		

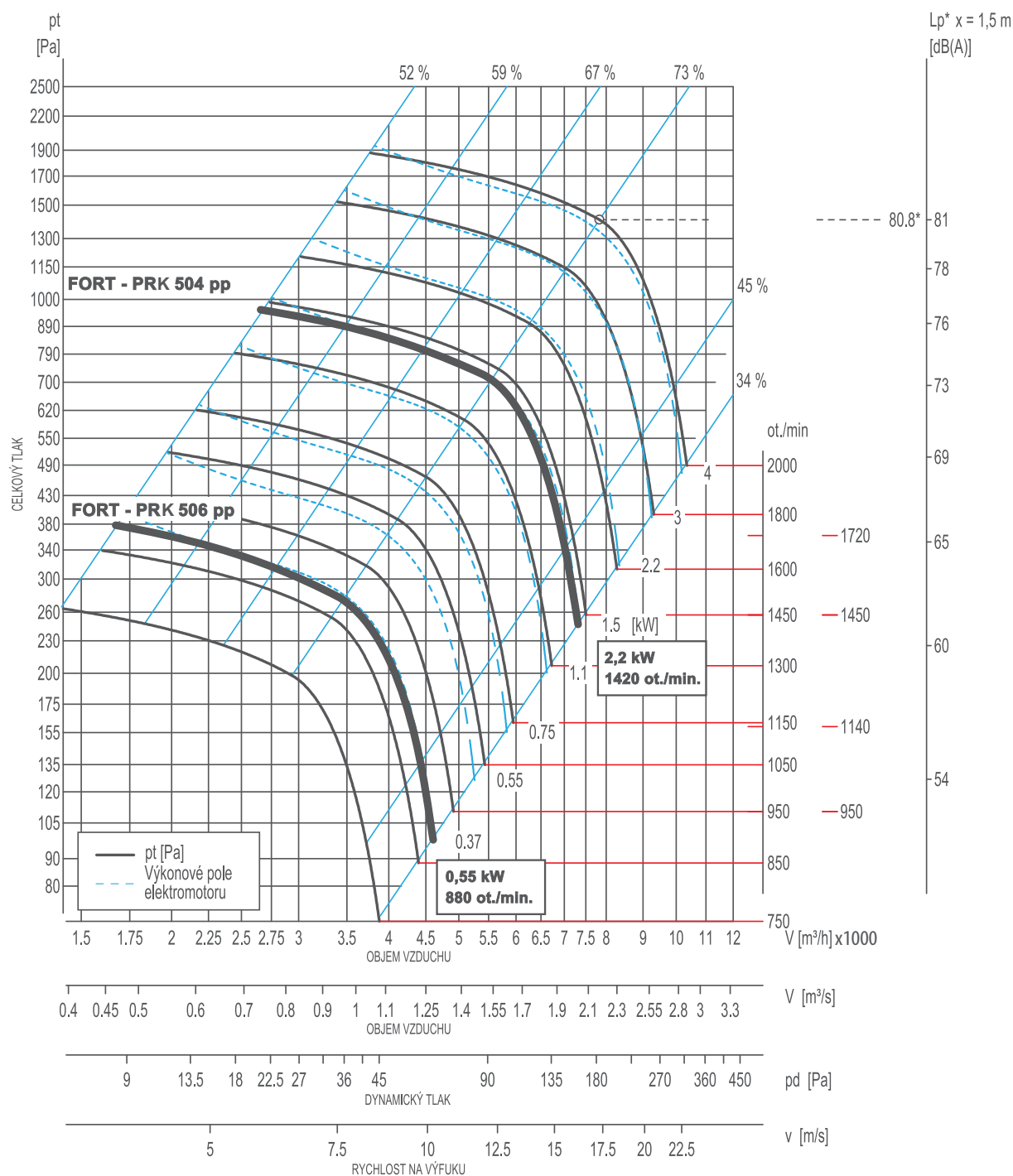
## FORT - PRK 50



Typ ventilátoru	Prostředí	Motor			Jmen. proud** [A]	Tepelná ochrana** max. [-]	Hmotnost** [kg]	Přípojovací rozměr	
		P [kW]	n [min <sup>-1</sup> ]	Počet pólů				Sání Ø [mm]	Výfuk Ø [mm]
FORT - PRK 502	BNV Zóna 2 / Zóna 1	15 / 18 22	2900	2	29,8 / 36,1 40,7	29,8 / 36,1 40,7	250/275	400	400
FORT - PRK 504	BNV Zóna 2 / Zóna 1	2,2	1420	4	4,79	4,79	120	400	400
FORT - PRK 506	BNV Zóna 2 / Zóna 1	0,55	880	6	1,7	1,7	110	400	400

\*\* hodnoty se mohou lišit dle typu elektromotoru

## FORT - PRK 50 pp

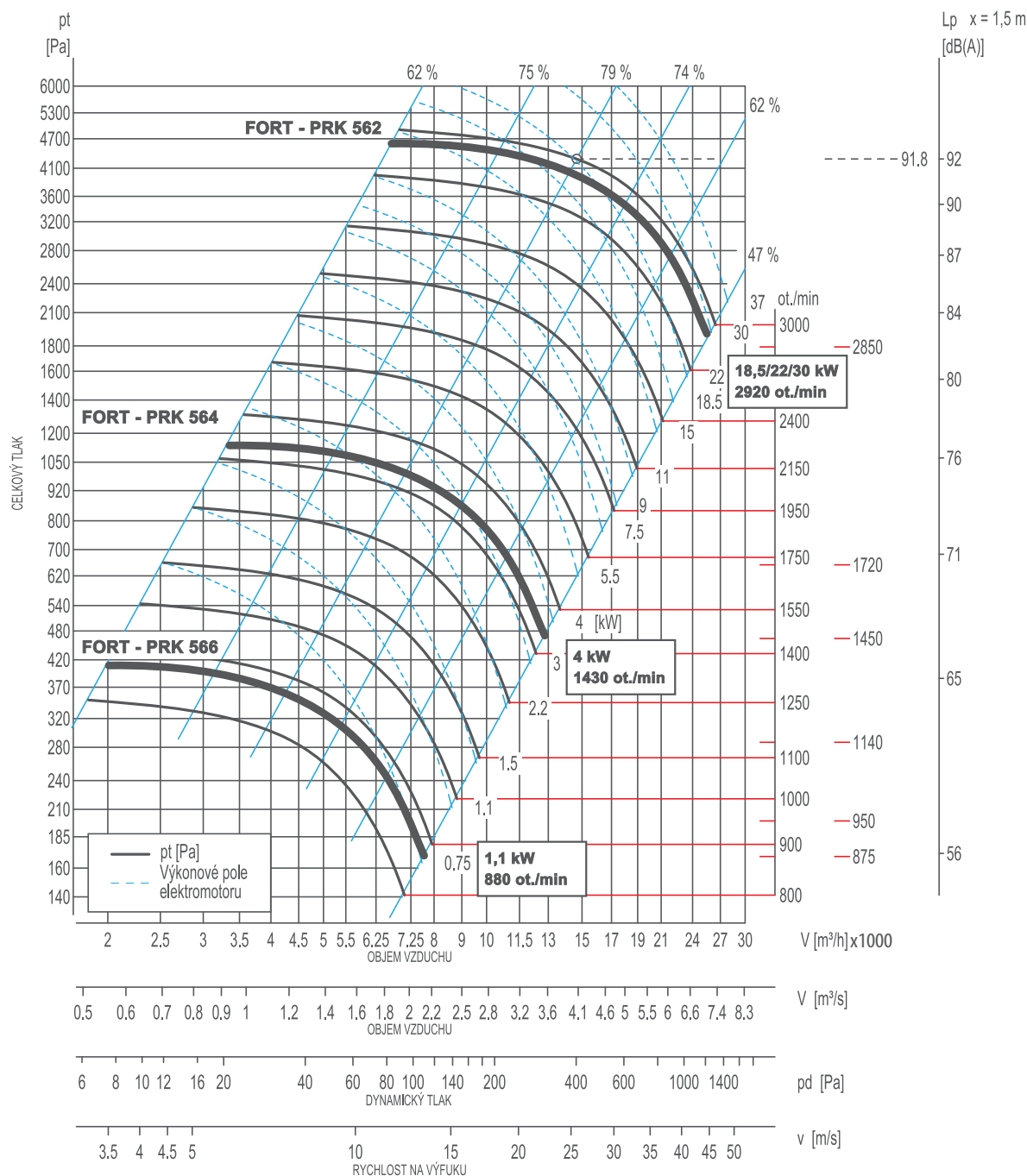


PRK  
PRH

Typ ventilátoru	Prostředí	Motor			Jmen. proud** [ A ]	Tepelná ochrana** max. [ - ]	Hmotnost** [ kg ]	Připojovací rozměr	
		P [ kW ]	n [ min <sup>-1</sup> ]	Počet pólů				Sání Ø [ mm ]	Výfuk Ø [ mm ]
FORT - PRK 504 pp	BNV Zóna 2 / Zóna 1	2,20	1420	4	4,79	4,79	110	400	400
FORT - PRK 506 pp	BNV Zóna 2 / Zóna 1	0,55	880	6	1,7	1,7	100	400	400

\*\* hodnoty se mohou lišit dle typu elektromotoru

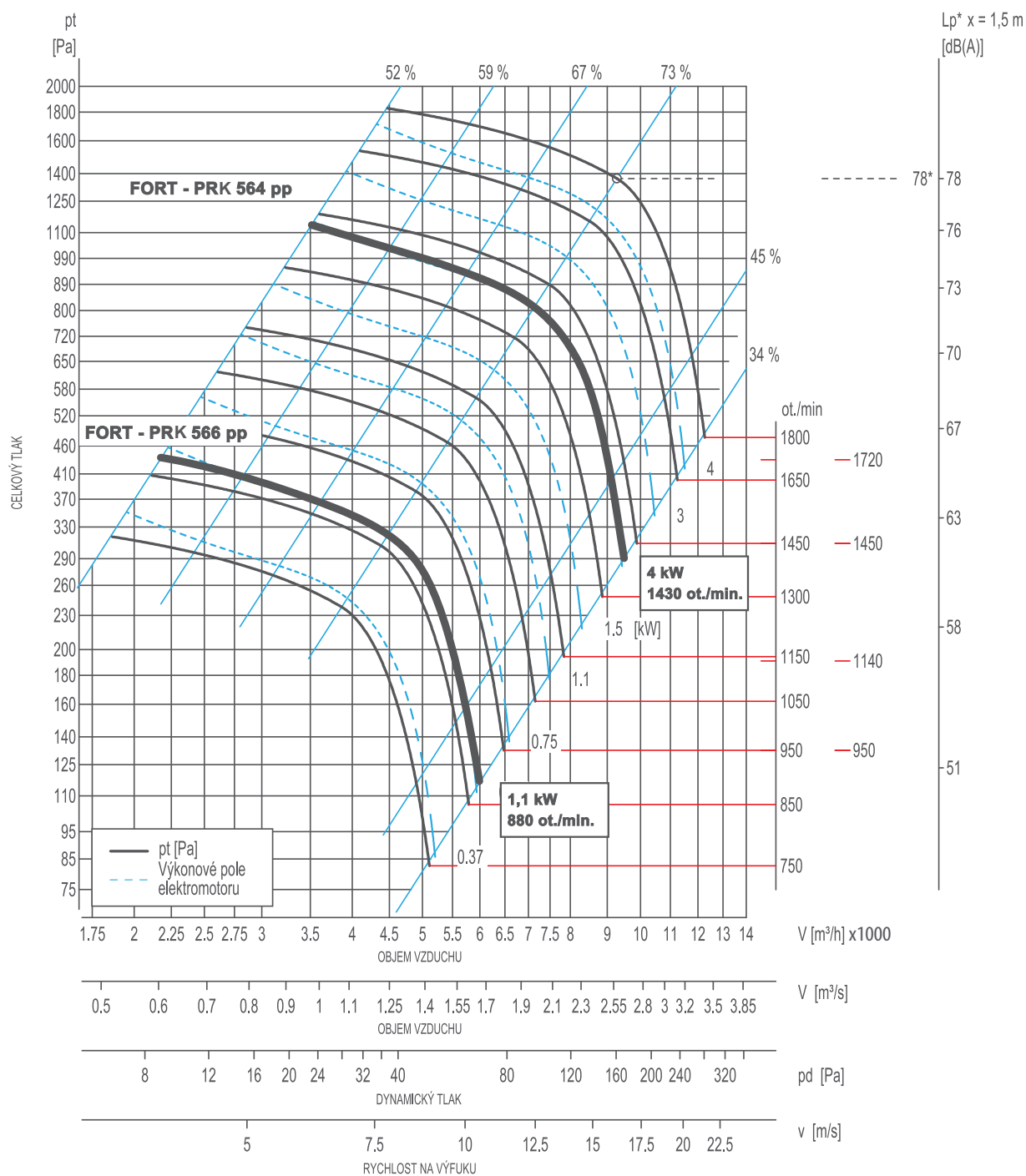
## FORT - PRK 56



Typ ventilátoru	Prostředí	Motor			Jmen. proud** [A]	Tepelná ochrana** max. [-]	Hmotnost** [kg]	Připojovací rozměr	
		P [kW]	n [min⁻¹]	Počet pólů				Sání Ø [mm]	Výfuk Ø [mm]
FORT - PRK 562	BNV Zóna 2 / Zóna 1	18,5 / 22 30	2920	2	36,1 / 40,7 57	36,1 / 40,7 57	240 / 270 320	450	450
FORT - PRK 564	BNV Zóna 2 / Zóna 1	4	1430	4	8,44	8,44	140	450	450
FORT - PRK 566	BNV Zóna 2 / Zóna 1	1,1	880	6	3,41	3,41	120	450	450

\*\* hodnoty se mohou lišit dle typu elektromotoru

## FORT - PRK 56 pp

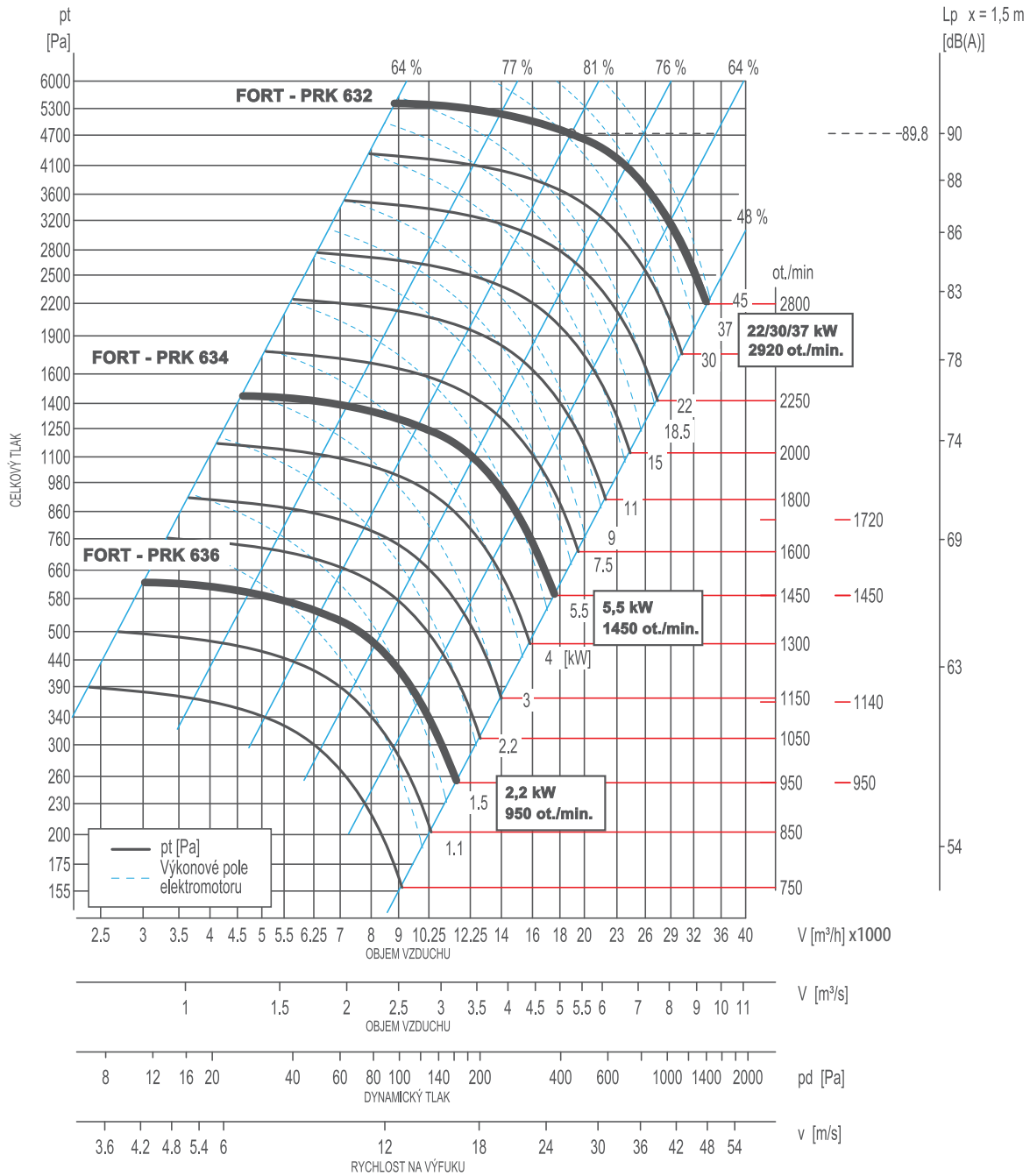


PRK  
PRH

Typ ventilátoru	Prostředí	Motor			Jmen. proud** [ A ]	Tepelná ochrana** max. [ - ]	Hmotnost** [ kg ]	Připojovací rozměr	
		P [ kW ]	n [ min <sup>-1</sup> ]	Počet pólů				Sání Ø [ mm ]	Výfuk Ø [ mm ]
FORT - PRK 564 pp	BNV Zóna 2 / Zóna 1	4	1430	4	8,44	8,44	140	450	450
FORT - PRK 566 pp	BNV Zóna 2 / Zóna 1	1,10	880	6	3,41	3,41	120	450	450

\*\* hodnoty se mohou lišit dle typu elektromotoru

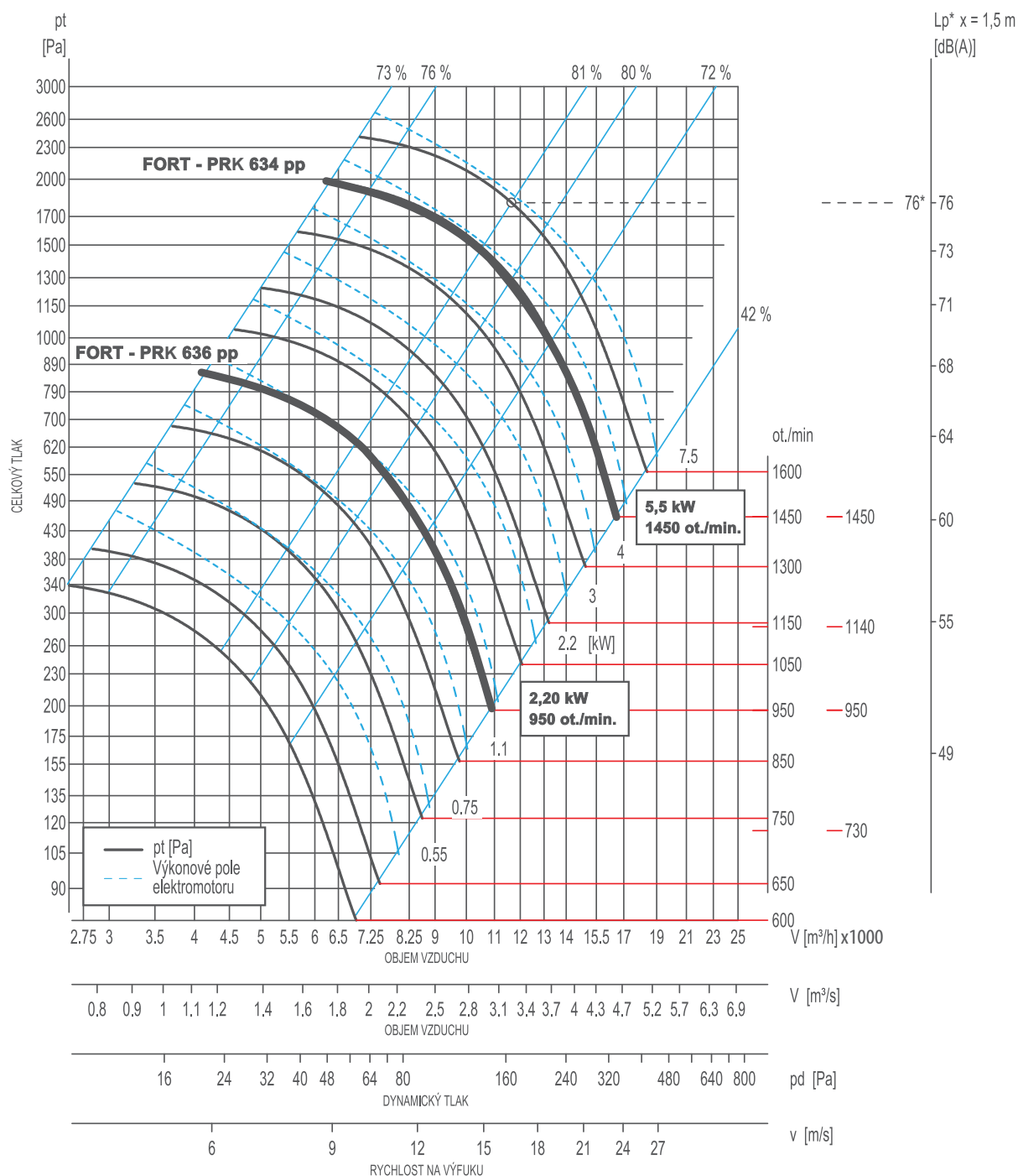
## FORT - PRK 63



Typ ventilátoru	Prostředí	Motor			Jmen. proud** [A]	Tepelná ochrana** max. [-]	Hmotnost** [kg]	Připojovací rozměr	
		P [kW]	n [min <sup>-1</sup> ]	Počet pólů				Sání Ø [mm]	Výfuk Ø [mm]
FORT - PRK 632	BNV Zóna 2 / Zóna 1	22 30 / 37	2920	2	40,7 57 / 69,9	40,7 57 / 69,9	290 350	500	500
FORT - PRK 634	BNV Zóna 2 / Zóna 1	5,5	1450	4	11,3	11,3	180	500	500
FORT - PRK 636	BNV Zóna 2 / Zóna 1	2,2	950	6	5,31	5,31	165	500	500

\*\* hodnoty se mohou lišit dle typu elektromotoru

## FORT - PRK 63 pp

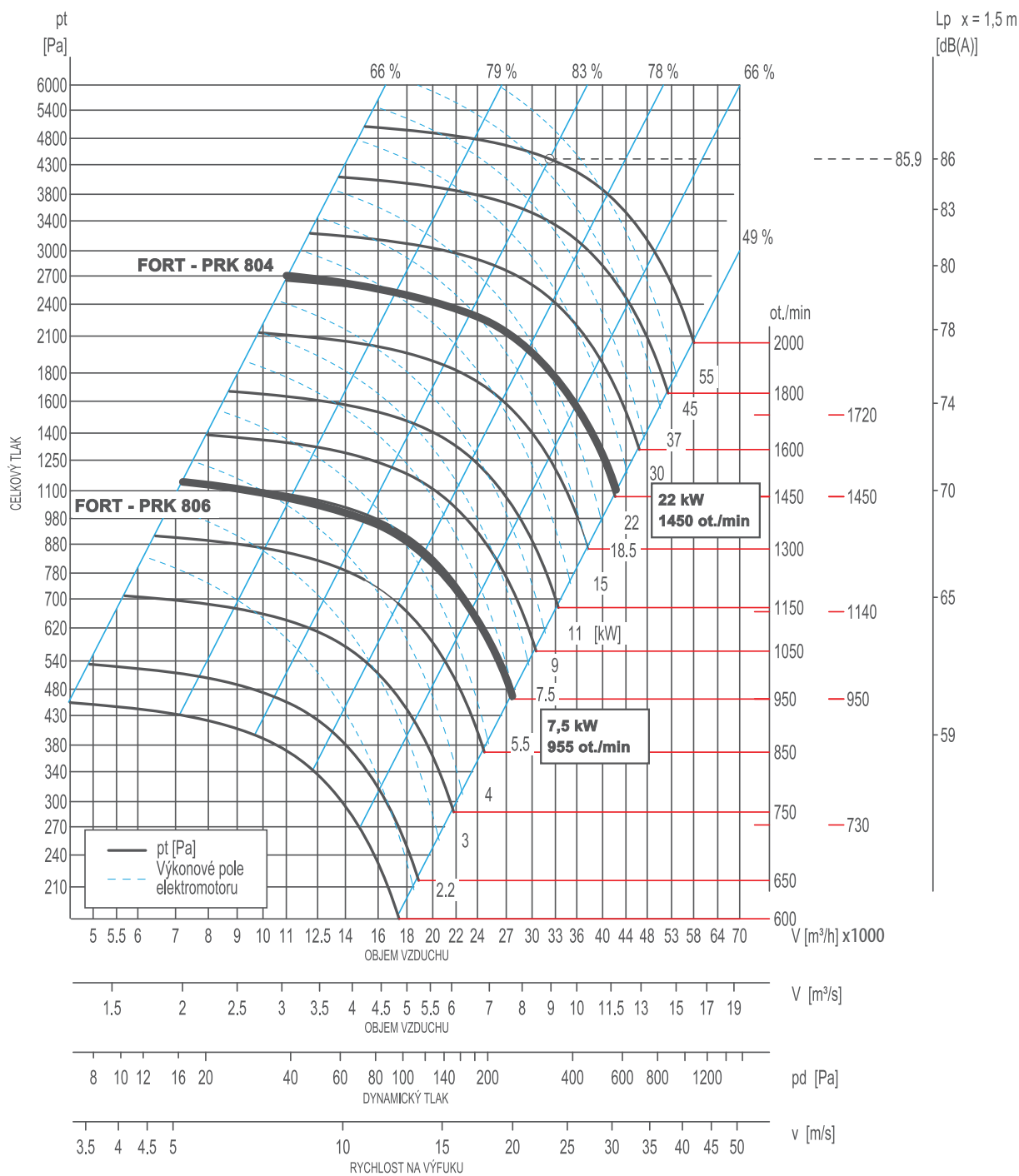


PRK  
PRH

Typ ventilátoru	Prostředí	Motor			Jmen. proud** [ A ]	Tepelná ochrana** max. [ - ]	Hmotnost** [ kg ]	Připojovací rozměr	
		P [ kW ]	n [ min <sup>-1</sup> ]	Počet pólů				Sání Ø [ mm ]	Výfuk Ø [ mm ]
FORT - PRK 634 pp	BNV Zóna 2 / Zóna 1	5,50	1450	4	11,3	11,3	180	500	500
FORT - PRK 636 pp	BNV Zóna 2 / Zóna 1	2,20	950	6	5,31	5,31	165	500	500

\*\* hodnoty se mohou lišit dle typu elektromotoru

## FORT - PRK 80



Typ ventilátoru	Prostředí	Motor			Jmen. proud** [A]	Tepelná ochrana** max. [-]	Hmotnost** [kg]	Připojovací rozměr	
		P [kW]	n [min <sup>-1</sup> ]	Počet pólů				Sání Ø [mm]	Výfuk Ø [mm]
FORT - PRK 804	BNV Zóna 2 / Zóna 1	22	1450	4	43,7	43,7	430	700	700
FORT - PRK 806	BNV Zóna 2 / Zóna 1	7,5	955	6	16,75	16,75	430	700	700

\*\* hodnoty se mohou lišit dle typu elektromotoru